



Válvulas e Acessórios Inds Ltda

White Martins

CATÁLOGO DE PRODUTOS

Linha Fênix Válvulas de Equipamentos Oxicombustíveis

CENTRAL DE RELACIONAMENTO

11-4114-6464

www.fenixvalvulas.com.br

 **WHITE MARTINS**
PRAXAIR INC

 **WHITE MARTINS**
PRAXAIR INC

Série 80 para Utilização em Cilindros

São reguladores de pressão para trabalhos médios e pesados, com ajuste preciso da pressão de saída ou da vazão. Ideais para uso em caldeirarias, estaleiros, siderúrgicas, e metalúrgicas de grande porte.

Os reguladores R-81 Acetileno e R-82 Oxigênio são para uso nos processos de solda, corte e aquecimento oxiacetilênicos.

Os reguladores RFM-84A, RFG-84A Argônio e RFM-85C, RFG-85C CO₂ possuem controle de vazão do gás para uso em soldagens elétricas com proteção gasosa, como os processos Mig e Tig.

O regulador R-86 Nitrogênio é para uso em inertização e pressurização.

Características Técnicas

- * Simples estágio;
- * Corpo e capa em latão forjado com acabamento polido;
- * Manômetros classe B com caixa diâmetro de 2 1/2";
- * Conexões de entrada conforme ABNT-11725 e de saída conforme CGA E-1;
- * Possuem válvula de alívio (pressão de saída).

GÁS	MODELO DO REGULADOR	CÓDIGO	PRESSÃO MÁXIMA DE ENTRADA		PRESSÃO MÁXIMA DE SAÍDA		VAZÃO TOTAL (m³/h)
			kgf/cm²	psi	kgf/cm²	psi	
Acetileno	R-81	40123816	25	350	1	15	5
Argônio	RFM-84A	40123823			***		28*
	RFG-84A	40123821			**		40*
CO ₂ ****	RFM-85C	40123824	200	3.000	***		28*
	RFG-85C	40123822			**		40*
Nitrogênio	R-86N	40123811			10	140	30
Oxigênio	R-82	40123810					

* Vazão em l/min. 1 atm e 21,1 °C.

** Reguladores com manômetro indicador de vazão.

*** Reguladores com fluxômetro e pressão de saída pré-calibrada e manômetro com diâmetro de 2".

**** Reguladores de CO₂ com vazão máxima de 17 l/min. sem congelamento.



Modelo R-82



Modelo RFM-84A



Modelo R-86N

Série 70 para Utilização em Cilindros

São reguladores de pressão para trabalhos médios. Possuem ajuste preciso da pressão de saída. Ideais para uso em oficinas mecânicas, caldeirarias leves, serviços de manutenção, fundições e metalúrgicas de grande porte.

Reguladores R-71 Acetileno e R-72 Oxigênio são para uso nos processos de solda, corte e aquecimento oxiacetilênicos.

Regulador R-76 Nitrogênio e R-75 CO₂ são para uso em inertização, pressurização entre outros processos.

Características Técnicas

- * Simples estágio;
- * Corpo e capa em latão forjado com acabamento polido;
- * Manômetros classe B com caixa diâmetro de 2";
- * Conexões de entrada conforme ABNT-11725 e de saída conforme CGA E-1;
- * Possuem válvula de alívio (pressão de saída).

GÁS	MODELO DO REGULADOR	CÓDIGO	PRESSÃO MÁXIMA DE ENTRADA		PRESSÃO MÁXIMA DE SAÍDA		VAZÃO TOTAL (m³/h)
			kgf/cm²	psi	kgf/cm²	psi	
Acetileno	R-71	40123820	25	350	1	20	4
Oxigênio	R-72	40123809			8	110	25
CO ₂ *	R-75C	40151136	200	3.000	8	110	15
Nitrogênio	R-76N	40151135			10	140	25

* Regulador de CO₂: Vazão máxima sem congelamento para uso com 1 cilindro é 17 l/min.



Modelo R-72

Série 50 para Utilização em Cilindros

São reguladores de pressão para trabalhos leves e médios, com ajuste da pressão de saída ou da vazão. Robustos e versáteis, são ideais para uso em oficinas mecânicas, caldeirarias leves, serviços de manutenção e metalúrgicas em geral.

Os reguladores R-51 Acetileno, R-52 Oxigênio e R-53 GLP 45 são para uso nos processos de solda, aquecimento e corte oxicomcombustíveis em chapas de até 300 mm de espessura.

Os reguladores RFG-54A Argônio e RFG-55C CO₂ possuem controle de vazão do gás para uso em soldagens elétricas com proteção gasosa, como os processos Mig e Tig.

Características Técnicas

- * Simples estágio;
- * Corpo em latão forjado;
- * Capa em zamack injetado com acabamento cromado;
- * Manômetros classe B com caixa diâmetro de 2";
- * Conexões de entrada conforme ABNT-11725 e de saída conforme CGA E-1;
- * Possuem válvula de alívio (pressão de saída).

GÁS	MODELO DO REGULADOR	CÓDIGO	PRESSÃO MÁXIMA DE ENTRADA		PRESSÃO MÁXIMA DE SAÍDA		VAZÃO TOTAL (m³/h)
			kgf/cm²	psi	kgf/cm²	psi	
Acetileno	R-51	40123817	25	350	1	15	4
Oxigênio	R-52	40123808	200	3.000	8,5	120	25
GLP	R-53 GLP 45	40123833	7	100	2,5	35	12
Argônio	RFG-54A	40123818			**		40*
CO ₂ ***	RFG-55C	40123819	200	3.000			

* Vazão em l/min. 1 atm e 21,1 °C.

** Reguladores com manômetro indicador de vazão.

*** Reguladores de CO₂ com vazão máxima de 17 l/min. sem congelamento.



Modelo R-52



Modelo RFG-54A

Série 20 para Utilização em Cilindros

Os reguladores de pressão de duplo estágio da Série 20 são ideais para trabalhos onde seja importante um fluxo constante e sem flutuação. Minimizam as oscilações na pressão de trabalho e na vazão. São muito utilizados nas indústrias e laboratórios, em equipamentos de solda e precisão, inclusive em pequenas centrais de gases.

Os reguladores RD-21 Acetileno e RD-22 Oxigênio são para uso nos processos de solda, corte e aquecimento oxiacetilênicos.

Os reguladores RDFG-24A Argônio e RDFG-25C CO₂ possuem controle de vazão do gás para uso em soldagens elétricas com proteção gasosa, como os processos Mig e Tig.

O regulador RD-26N Nitrogênio é para uso em laboratórios e processos de inertização e pressurização.

Características Técnicas

- ✖ Possuem dois estágios;
- ✖ Corpo e capas em latão forjado com acabamento polido;
- ✖ Manômetros classe B com caixa diâmetro de 2";
- ✖ Conexões de entrada conforme ABNT-11725 e de saída conforme CGA E-1;
- ✖ Possuem válvula de alívio entre os dois estágios.



Modelo RD-22

GÁS	MODELO DO REGULADOR	CÓDIGO	PRESSÃO MÁXIMA DE ENTRADA		PRESSÃO MÁXIMA DE SAÍDA		VAZÃO TOTAL (m³/h)
			kgf/cm²	psi	kgf/cm²	psi	
Acetileno	RD-21	40123835	25	350	1	15	20
Argônio	RDFG-24A	40123838	200	3.000	**	-	40*
CO ₂ ***	RDFG-25C	40123839			10	140	80
Nitrogênio	RD-26N	40123837			8	110	80
Oxigênio	RD-22	40123836					

* Vazão em l/min. 1 atm e 21,1 °C.

** Reguladores com manômetro indicador de vazão.

*** Reguladores de CO₂ com vazão máxima de 17 l/min. sem congelamento.



Modelo RDFG-24A

Série 30 para Utilização em Postos de Consumo

Os reguladores de pressão da Série 30, extremamente versáteis, são utilizados nos postos de consumo das instalações centralizadas de diversos gases industriais.

Os reguladores RP-31 Acetileno, RP-32 Oxigênio e RP-33 GLP são para uso nos processos de solda, corte e aquecimento oxicombustíveis.

Os reguladores RPFG-34A Argônio, RPFG-35C CO₂ e RPFM-34AC Argônio e CO₂ possuem controle de vazão do gás para uso em soldagens elétricas com proteção gasosa, como os processos Mig e Tig.

O regulador RP-36N Nitrogênio é para uso em processos de inertização e pressurização.

Características Técnicas

- ✖ Simples estágio;
- ✖ Corpo em latão forjado e capa em zamack pintado de dourado;
- ✖ Manômetros classe B com caixa diâmetro de 2";
- ✖ Conexões de entrada e de saída conforme CGA E-1;
- ✖ Fornecidos com adaptador 1/2NPT macho x CGA E-1 para facilitar a montagem no posto de consumo.

GÁS	MODELO DO REGULADOR	CÓDIGO	PRESSÃO MÁXIMA DE ENTRADA		PRESSÃO MÁXIMA DE SAÍDA		VAZÃO TOTAL (m³/h)
			kgf/cm²	psi	kgf/cm²	psi	
Acetileno	RP-31	40123825	1,5	20	1	15	5
Oxigênio	RP-32	40123812	14	200	10	140	32
GLP/Metano	RP-33 GLP	40123813	2	30	1	14	12
Argônio	RPFG-34A	40123815	14	200	**	-	40*
Argônio/CO ₂	RPFM-34AC	40123827			***	-	28*
CO ₂	RPFG-35C	40123826			**	-	40*
Nitrogênio	RP-36N	40123814			10	140	38

* Vazão em l/min. 1 atm e 21,1 °C.

** Reguladores com manômetro indicador de vazão.

*** Reguladores com fluxômetro e pressão de saída pré-calibrada.

Fluxômetro Argônio/CO₂ Industrial para Utilização em Postos de Consumo

Fluxômetro para controle da vazão dos gases Argônio e CO₂ (ou misturas Argônio-CO₂) utilizados nos processos de soldagens MIG e TIG, eliminando o uso do regulador de posto.

Características Técnicas

- ✖ Vazão de 28 l/min (pressão de entrada constante 3,5 kgf/cm²);
- ✖ Rosca de entrada (1/4" -NPT macho) e de saída (CGA-E1 mangueira 1/4").

CÓDIGO	DESCRIÇÃO PARA O PEDIDO
40020777	Fluxômetro Argônio/CO ₂

Não utilizá-los em cilindros.



Modelo RPFM-34AC



Modelo RP-31



Fluxômetro para aplicações com Argônio e CO₂

Maçaricos, Cabeça Cortadora e Extensões para Solda e Aquecimento

Maçarico de Aquecimento MAQ-300 e Bicos BMA

Equipamento indicado para trabalhos de grande potência de chama, podendo utilizar como combustível os gases Acetileno, GLP ou GN. Ideal para aquecimentos em estaleiros, siderúrgicas e caldeirarias. Por utilizar um sistema de mistura no bico, possui excelente resistência ao retrocesso de chamas.

Maçaricos MAQ-300

CÓDIGO	DESCRIÇÃO PARA O PEDIDO
40045378	Maçarico de Aquecimento MAQ-300 (1.150 mm)
40045544	Maçarico de Aquecimento MAQ-300 Curto (630 mm)

Bicos BMA

GÁS	BICO	CÓDIGO	PRESSÃO DINÂMICA* (kgf/cm ²)		VAZÃO TOTAL (m ³ /h)	
			OXIGÊNIO	GÁS	OXIGÊNIO	GÁS
Acetileno	BMA-150	40036679	2,9	0,7	5	4
	BMA-300	40046047	2,5	0,9	10	8
GLP/GN	BMA-300P	40046028	2,8	0,95	16	5

* Quantidade mínima de cilindros: BMA-150 (6 cilindros de Acetileno), BMA-300 (9 cilindros de Acetileno) e BMA-300P (1 cilindro de GLP-45 kg).



Maçarico de Aquecimento MAQ-300 com Bico BMA (*)

Maçarico e Extensões Soldox 200W

Equipamento leve e versátil, ideal para soldagem e aquecimento oxiacetilênicos. Pode ser operado com oito extensões diferentes, sendo seis com chama singela e duas multichama, as quais permitem soldar chapas com espessura que variam entre 0,2 mm e 14 mm.

Extensões de solda e aquecimento com eficiente sistema de mistura e alta resistência ao retrocesso de gases.

Características Técnicas

- * Corpos em latão forjado;
- * Punho tubular em latão de alta resistência;
- * Bicos fabricados em cobre.

Maçarico Soldox 200W

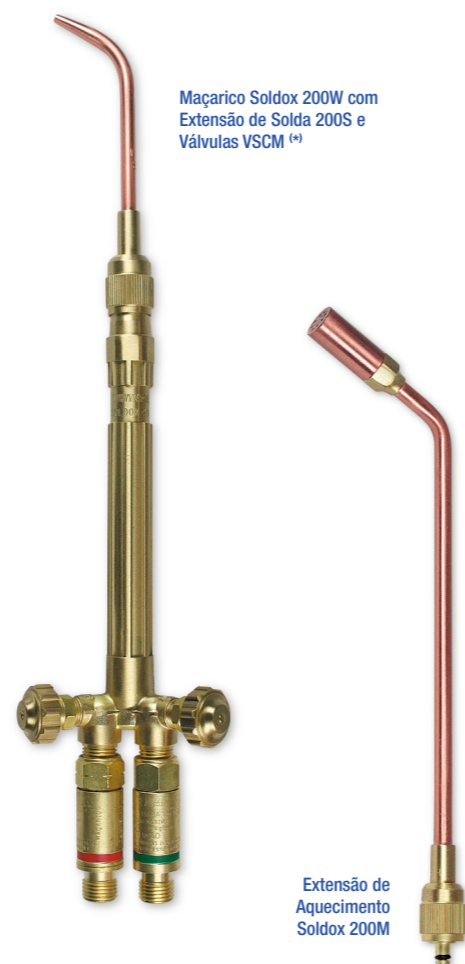
CÓDIGO	DESCRIÇÃO PARA O PEDIDO
40124014	Maçarico Soldox 200W

Extensão de Solda Soldox 200S – Chama Singela

ESPESSURA DA SOLDA (mm)	EXTENSÃO DE SOLDA (Nº da Extensão)	CÓDIGO	PRESSÃO (kgf/cm ²)		VAZÃO TOTAL (litros/h)
			OXIGÊNIO	ACETILENO	ACETILENO
0,2 - 0,5	1	40045991			14
0,5 - 1,0	2	40015467	0,2 - 0,4	0,2 - 0,4	42 - 85
1,0 - 2,0	4	40035735			57 - 114
2,0 - 4,0	6	40015478	0,4 - 0,6	0,4 - 0,6	85 - 170
4,0 - 8,0	9	40043831			142 - 284
8,0 - 14,0	15	40045993	0,6 - 0,8	0,6 - 0,7	227 - 510

Extensão de Aquecimento Soldox 200M – Multichama

EXTENSÃO DE AQUECIMENTO (Nº da Extensão)	CÓDIGO	PRESSÃO (kgf/cm ²)		VAZÃO TOTAL (litros/h)
		OXIGÊNIO	ACETILENO	ACETILENO
2M	40124033	0,3 - 0,5	0,3 - 0,5	85 - 255
4M	40124038	0,5 - 0,8	0,4 - 0,7	168 - 864



Maçarico Soldox 200W com Extensão de Solda 200S e Válvulas VSCM (*)

Extensão de Aquecimento Soldox 200M

Maçarico e Extensões Soldox 201W / Cabeça Cortadora CC-201

Equipamentos resistentes e largamente empregados em oficinas de manutenção, reparo e produção de conjuntos soldados.

Efetua trabalhos de soldagem oxicom bustível em chapas de até 20 mm de espessura. Realiza cortes em espessuras de até 100 mm, utilizando bicos de corte série 1502 (Acetileno) e 1503 (GLP/GN).

Extensões de solda e aquecimento com eficiente sistema de mistura e alta resistência ao retrocesso de gases.

Características Técnicas

- * Corpos em latão forjado;
- * Punho tubular em latão de alta resistência;
- * Bicos fabricados em cobre.

Maçarico Soldox 201W e Cabeça Cortadora CC-201

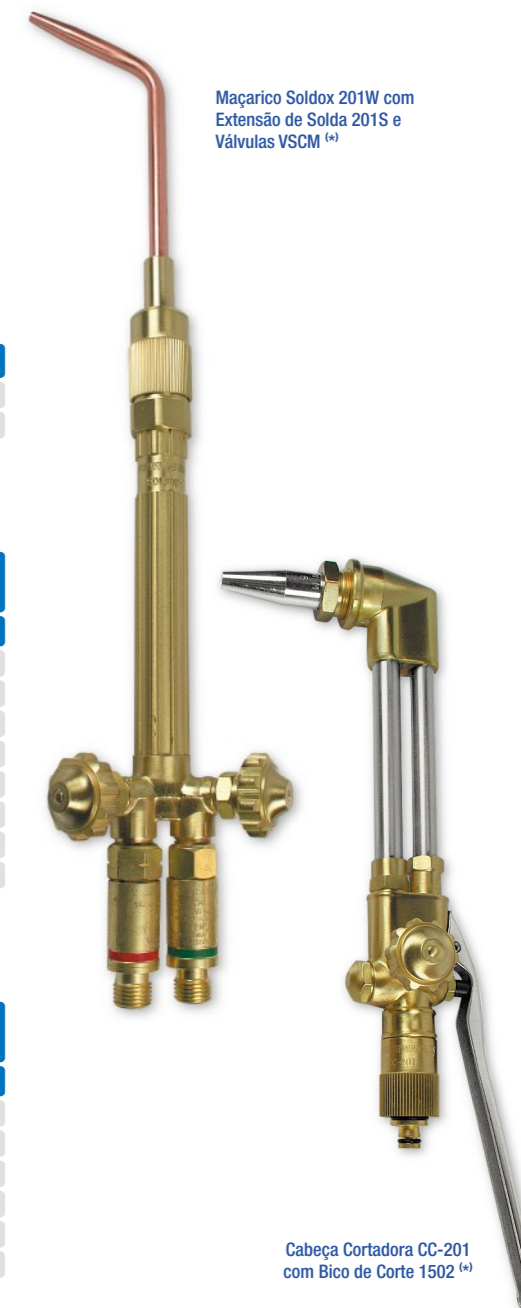
CÓDIGO	DESCRIÇÃO PARA O PEDIDO
40124012	Maçarico Soldox 201W
40123983	Cabeça Cortadora CC-201

Extensão de Solda Soldox 201S – Chama Singela

ESPESSURA DA SOLDA (mm)	EXTENSÃO DE SOLDA (Nº da Extensão)	CÓDIGO	PRESSÃO (kgf/cm ²)		VAZÃO TOTAL (litros/h)
			OXIGÊNIO	ACETILENO	ACETILENO
0,3 - 0,5	2	40017272	0,1 - 0,4	0,2 - 0,4	42 - 85
0,5 - 0,8	4	40015479			57 - 114
0,8 - 1,5	6	40001229			85 - 170
1,5 - 2,5	9	40032609	0,4 - 0,8	0,3 - 0,6	142 - 284
2,5 - 4,0	12	40001222			227 - 510
4,0 - 6,5	20	40016983			284 - 710
6,5 - 9,5	30	40001225			425 - 992
9,5 - 14,0	55	40001227	0,5 - 1,0	0,4 - 0,7	710 - 1.280

Extensão de Aquecimento Soldox 201M – Multichama

EXTENSÃO DE AQUECIMENTO (Nº da Extensão)	CÓDIGO	PRESSÃO (kgf/cm ²)		VAZÃO TOTAL (litros/h)
		OXIGÊNIO	ACETILENO	ACETILENO
4M	40124337	0,5 - 0,8	0,4 - 0,7	168 - 864
6M	40124338	0,7 - 1,0	0,5 - 0,8	396 - 1.128
8M	40124340	1,4 - 2,0	0,7 - 1,0	846 - 2.262
10M	40124313	2,0 - 2,8		1.128 - 2.826
12M	40124331		0,8 - 1,0	1.698 - 4.248
15M	40124332	3,4 - 4,2		2.544 - 6.628

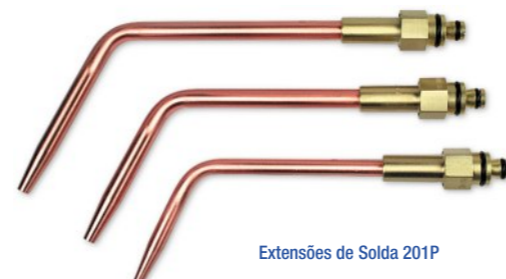


Maçarico Soldox 201W com Extensão de Solda 201S e Válvulas VSCM (*)

Cabeça Cortadora CC-201 com Bico de Corte 1502 (*)

Extensão de Solda Soldox 201P – Chama Singela

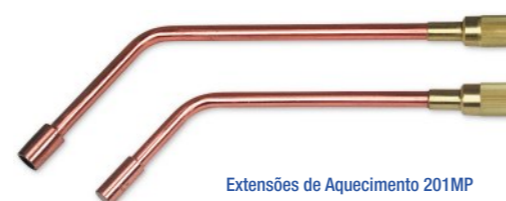
ESPESSURA DA SOLDA (mm)	EXTENSÃO DE SOLDA (Nº da Extensão)	CÓDIGO	PRESSÃO (kgf/cm ²)		VAZÃO TOTAL (litros/h)
			OXIGÊNIO	GLP	GLP
0,2 - 0,5	4P	40124308	0,2	0,2	80 - 115
0,5 - 1,5	6P	40124339			135 - 190
1,5 - 3,5	9P	40124343	0,25		350 - 450
3,5 - 8,0	15P	40124336			470 - 620



Extensões de Solda 201P

Extensão de Aquecimento Soldox 201MP – Multichama

EXTENSÃO DE AQUECIMENTO (Nº da Extensão)	CÓDIGO	PRESSÃO (kgf/cm ²)		VAZÃO TOTAL (litros/h)
		OXIGÊNIO	GLP	GLP
8MP	40124342	0,7 - 1,3	0,7 - 1,0	300 - 960
10MP	40124314	0,7 - 2,0	0,8 - 1,4	540 - 2.280
12MP	40124334	2,0 - 8,5	1,0 - 1,7	840 - 4.500
15MP	40124333			1.440 - 5.700



Extensões de Aquecimento 201MP

Maçaricos de Corte Mecanizado

Os maçaricos de corte mecanizado, fornecidos pela White Martins, são equipamentos projetados para operações contínuas e prolongadas de cortes pesados mecanizados de chapas e perfis com até 300 mm de espessura.

Podem utilizar gases combustíveis como Acetileno, GLP ou GN, devendo o usuário utilizar o bico de corte adequado com o maçarico e gás combustível utilizado.

São fornecidos com as válvulas para regulagem dos gases de preaquecimento e oxi-corte.

Os maçaricos CM-250 A (comprimento nominal de 250 mm) e CM-450 A (comprimento nominal de 450 mm) são do tipo misturador e podem trabalhar com Acetileno, GLP ou GN, utilizando os bicos das séries 1502 (oxi-acetilênico) e 1503 (oxi-GLP/GN).

Os maçaricos CM-250 P (comprimento nominal de 250 mm) e CM-450 P (comprimento nominal de 450 mm) são do tipo injetor e trabalham especificamente com GLP ou GN, utilizando os bicos das séries 1503 (Oxi-GLP/GN).

Os maçaricos TSM-85 (comprimento nominal de 85 mm), TSM-250 (comprimento nominal de 250 mm) e TSM-450 (comprimento nominal de 450 mm) são do tipo bico misturador (mistura feita no bico) e utilizam bicos de corte das séries 3502 e 102-D7 (oxi-acetilênico), da série 3503 (oxi-GLP/GN) e da série 106-D7 (oxi-GLP).

CÓDIGO	DESCRIÇÃO PARA O PEDIDO
40124009	Maçarico de Corte Mecanizado CM-250 A
40124020	Maçarico de Corte Mecanizado CM-250 P
40124019	Maçarico de Corte Mecanizado CM-450 A
40124015	Maçarico de Corte Mecanizado CM-450 P
40043880	Maçarico de Corte Mecanizado TSM-250
40045610	Maçarico de Corte Mecanizado TSM-450



Maçarico CM-250A com Bico de Corte 1502 (4)

Maçaricos de Corte Manual

Os maçaricos de corte C-531, C-35 e TS-530, fornecidos pela White Martins, são equipamentos projetados para operações contínuas e prolongadas de cortes manuais, de chapas e perfis, tais como: montagem de estruturas metálicas, construção e reparo naval, pátios de sucatas e construções diversas de caldeiraria em todos os tipos de oficina e indústrias.

Possuem cabeça 90 graus e comprimento nominal de 530 mm.

Os maçaricos C-531 (3 tubos em forma triangular e misturador na cabeça) e C-35 (2 tubos) são do tipo misturador e utilizam bicos de corte das séries 1502 (oxi-acetilênico) e 1503 (oxi-GLP/GN).

O maçarico TS-530 é do tipo bico misturador (mistura feita no bico) e utiliza bicos de corte das séries 3502 (oxi-acetilênico) e 3503 (oxi-GLP/GN).

CÓDIGO	DESCRIÇÃO PARA O PEDIDO
40124023	Maçarico de Corte Manual C-531 90gr
40124011	Maçarico de Corte Manual C-35 90gr
40124021	Maçarico de Corte Manual TS-530 90gr

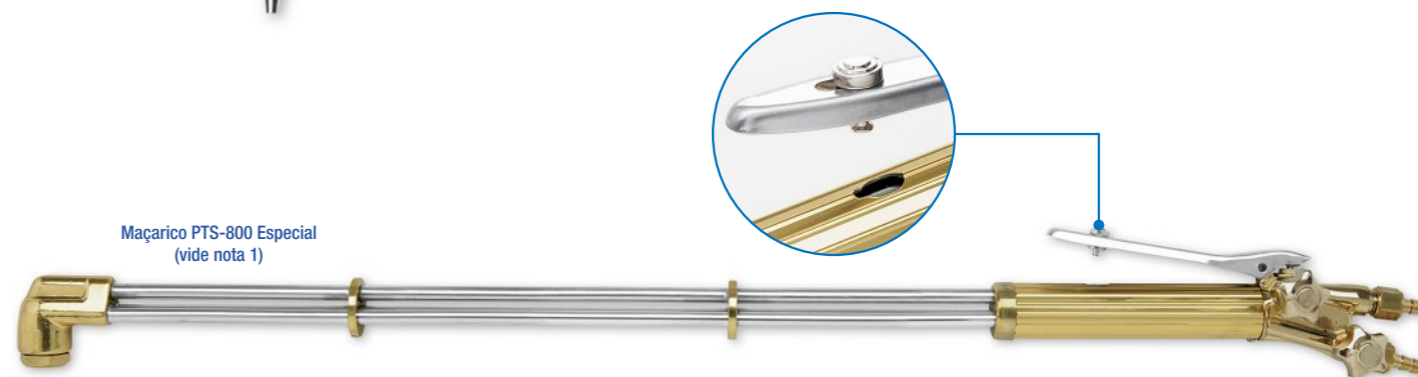
Maçarico C-531 com Bico de Corte 1502 e Válvulas VSCM (4)



Maçarico C-35 com Bico de Corte 1502 e Válvulas VSCM (4)



Maçarico PTS-800 Especial (vide nota 1)



Nota 1

Maçaricos de corte manual especiais para cortes de até 250 mm, com comprimentos de 800, 1.200, 1.500 e 2.000 mm (cabeça 90 ou 180 graus), podem ser fornecidos sob encomenda. Consulte-nos.

Bicos de Corte

Série 1502

Bicos para cortes oxi-acetilênicos de chapas de aço com até 300 mm de espessura.

Fabricados em liga de cobre e com acabamento cromado que prolonga a sua vida útil, os bicos de corte da Série 1502 possuem grande resistência ao retrocesso de chamas.

ESPESSURA DO CORTE (mm)	BICO DE CORTE SÉRIE 1502 (Nº do Bico)	CÓDIGO	PRESSÃO* (kgf/cm²)		VAZÃO TOTAL (m³/h)	
			OXIGÊNIO	ACETILENO	OXIGÊNIO	ACETILENO
3	2	40024707	2,0 - 3,0	0,3 - 0,5	0,5 - 0,8	0,1 - 0,2
6	3	40035768	1,5 - 2,0		1,0 - 1,3	0,2 - 0,3
10			2,0 - 3,0		1,3 - 1,8	
13	4	40015463	2,0 - 2,5		1,8 - 2,2	0,2 - 0,4
16			2,5 - 3,0	2,0 - 2,4		
20	6	40015465	2,0 - 3,0	0,3 - 0,5	3,2 - 3,8	0,4 - 0,5
25			2,5 - 3,0		3,7 - 4,0	
50			2,5 - 3,0		5,2 - 6,0	0,4 - 0,6
75	8	40027996	3,0 - 3,5		5,8 - 7,2	
100			3,5 - 4,0	6,6 - 8,1	0,5 - 0,7	
125			4,0 - 5,0	7,9 - 9,4		
150			2,5 - 3,5	0,6 - 0,8	11,3 - 13,4	0,7 - 0,8
200	10	40035771	4,0 - 5,0		15,4 - 17,7	0,8 - 1,0
250			4,5 - 5,5		18,1 - 20,1	1,0 - 1,3
300	12**	40035773	4,0 - 6,0		22,3 - 26,0	1,2 - 1,6

* Aumentar 10% na pressão para cada 10 metros de acréscimo no comprimento da mangueira.

** Diâmetro interno mínimo da mangueira de alimentação do Oxigênio deve ser de 9,5 mm (3/8").



Bicos de Corte – Série 1502

Série 1503

Bicos para cortes oxi-GLP/GN de chapas de aço com até 500 mm de espessura.

Fabricados em liga de cobre e latão, com acabamento cromado que prolonga a sua vida útil, os bicos de corte da Série 1503 possuem grande resistência ao retrocesso de chamas.

ESPESSURA DO CORTE (mm)	BICO DE CORTE SÉRIE 1503 (Nº do Bico)	CÓDIGO	PRESSÃO* (kgf/cm²)		VAZÃO TOTAL (m³/h)	
			OXIGÊNIO	GLP	OXIGÊNIO	GLP
6	4	40049621	1,5 - 2,0	0,2 - 0,3	1,5 - 2,0	0,1 - 0,2
13			2,0 - 2,5		2,0 - 2,5	
19	6	40053420	2,0 - 3,0	0,4 - 0,5	4,0 - 4,6	0,2 - 0,3
25			2,5 - 3,5		4,3 - 5,0	
50			2,5 - 3,0		6,3 - 7,2	
76	8	40053421	3,0 - 3,5		7,0 - 8,5	0,3 - 0,4
100			3,0 - 4,0	7,7 - 10,0		
130			2,0 - 2,5	0,6 - 0,9	9,5 - 12,0	0,4 - 0,5
150	10	40035763	2,5 - 3,5		12,0 - 14,2	
200			4,0 - 5,0		16,6 - 20,0	0,6 - 0,8
250*	12	40049618	4,0 - 6,0		20,0 - 25,2	0,7 - 0,9
300*				25,0 - 30,0		
400*	16	40035745	4,5 - 5,5		35,0 - 41,0	0,8 - 1,0
500*	20	40044418	4,0 - 6,5		45,0 - 55,0	

* Aumentar 10% na pressão para cada 10 metros de acréscimo no comprimento da mangueira.

Diâmetro interno mínimo da mangueira de alimentação do Oxigênio deve ser de 9,5 mm (3/8").



Bico de Corte – Série 1503

Série 3502

Bicos para cortes oxi-acetilênicos de chapas de aço com até 300 mm de espessura.

Fabricados em liga de cobre e latão, os bicos de corte da Série 3502 possuem grande resistência ao retrocesso de chamas.

ESPESSURA DO CORTE (mm)	BICO DE CORTE SÉRIE 3502 (Nº do Bico)	CÓDIGO	PRESSÃO* (kgf/cm²)		
			OXIGÊNIO	Acetileno	
3	00	40045019	2,1	0,1 - 0,3	
6	0	40045014			
9,5					
13	1	40045005	2,8	0,3 - 0,4	
19					
25	2	40045008			
50	3	40045130	3,5	0,3 - 0,4	
65	4	40045206			
100	5	40045224			
175	6	40045107	4,6	0,4	
250	7	40045146	5,1		
300**	8	40045111			

* Aumentar 10% na pressão para cada 10 metros de acréscimo no comprimento da mangueira.

** Diâmetro interno mínimo da mangueira de alimentação do Oxigênio deve ser de 9,5 mm (3/8").



Bico de Corte – Série 3502

Série 3503

Bicos para cortes oxi-GLP/GN de chapas de aço com até 300 mm de espessura.

Fabricados em liga de cobre e latão, os bicos de corte da Série 3503 possuem grande resistência ao retrocesso de chamas.

ESPESSURA DO CORTE (mm)	BICO DE CORTE SÉRIE 3503 (Nº do Bico)	CÓDIGO	PRESSÃO* (kgf/cm²)		
			OXIGÊNIO	GLP	
6	0	40045131	2,1	0,7	
9,5			2,8	0,9	
13	1	40045010			
19					
32	2	40045144	4,2	1,0	
50	3	40045624	3,5		
65	4	40045011	4,2		
125	5	40045631	4,2	1,5	
175	6	40045033	4,6		
250	7	40045036	5,0		
300**	8	40045124			

* Aumentar 10% na pressão para cada 10 metros de acréscimo no comprimento da mangueira.

** Diâmetro interno mínimo da mangueira de alimentação do Oxigênio deve ser de 9,5 mm (3/8").

Válvulas Secas – Tipo Corta Chama

Séries 102-D7 e 106-D7 (Koike)

Os bicos de corte das séries 102-D7 (oxi-acetilênicos) e 106-D7 (oxi-GLP), fabricados pela Koike Aronson, Inc. e fornecidos pela White Martins, possuem alta qualidade para uso em processos de oxicorte mecanizado.

Características Técnicas

- Alta velocidade de corte (*Divergent High Speed Tip* em aço inox) gerada por um perfeito jato de corte, aumentando a vida útil do bico de corte;
- Alta resistência ao retrocesso de chamas proporcionada pelo uso de bicos tipo 3 sedes e pela mistura dos gases ser realizada no bico;
- Para uso com os maçaricos de corte mecanizado da White Martins, série TSM.

Bicos de Corte – Série 102-D7

ESPESSURA DO CORTE (mm)	BICO DE CORTE SÉRIE 102-D7 (Nº do Bico)	CÓDIGO	PRESSÃO (kgf/cm²)			CONSUMO (nl/h)			SANGRIA (mm)	VELOCIDADE DE CORTE (mm/min)
			OXIGÊNIO (corte)	OXIGÊNIO (preaquecimento)	ACETILENO	OXIGÊNIO (corte)	OXIGÊNIO (preaquecimento)	ACETILENO		
Até 10	0	40131806	7,0	2,1	0,2	1.100	520	470	1,3	750 - 680
10 - 15	1	40131812		2,8		2.500	600	550	1,3 - 1,5	680 - 600
15 - 30	2	40131813		3,2		3.800				600 - 500
30 - 40	3	40131815				5.400				500 - 450
40 - 50	4	40131816		7.300		750				680
50 - 100	5	40131817		3,9		0,25	10.000	860	780	2,4 - 3,3



Bico de Corte para oxicorte com Acetileno

Bicos de Corte – Série 106-D7

ESPESSURA DO CORTE (mm)	BICO DE CORTE SÉRIE 106-D7 (Nº do Bico)	CÓDIGO	PRESSÃO (kgf/cm²)			CONSUMO (nl/h)			SANGRIA (mm)	VELOCIDADE DE CORTE (mm/min)
			OXIGÊNIO (corte)	OXIGÊNIO (preaquecimento)	GLP	OXIGÊNIO (corte)	OXIGÊNIO (preaquecimento)	GLP		
Até 10	0	40131818	7,0	2,1	0,2	1.100	1.180	310	1,3	750 - 680
10 - 15	1	40131819		2,8		2.500	1.370	360	1,3 - 1,5	680 - 600
15 - 30	2	40131820		3,2		3.800				600 - 500
30 - 40	3	40131821				5.400				500 - 450
40 - 50	4	40131822		7.300		1.860				490
50 - 100	5	40131825		3,9		0,3	10.000	800	2,4 - 3,3	400 - 260
100 - 150	6	40131826	14.000		3.040		800	3,3 - 3,6	260 - 180	
150 - 250	7	40131827	22.000		3.720		980	4,6 - 5,1	180 - 100	
250 - 300	8	40131828	4,6	0,4	35.000			5,1 - 6,1	100 - 70	



Bico de Corte para oxicorte com GLP

VSCR-OX e VSCR-GC / VSCM-OX e VSCM-GC

As válvulas secas corta chama VSCR-OX (Oxigênio) e VSCR-GC (gases combustíveis) para uso na saída dos reguladores, assim como as válvulas secas corta chama VSCM-OX (Oxigênio) e VSCM-GC (gases combustíveis) para uso na entrada dos maçaricos, são equipamentos que impedem o retorno da chama até as fontes de suprimento dos gases em caso de um retrocesso da mesma.

Possuem, também, uma válvula de retenção montada no seu interior que evita a pré-mistura de Oxigênio e gás combustível nas linhas de suprimento dos gases.

Possuem roscas conforme a norma CGA E-1.

GÁS	VÁLVULAS PARA USO EM REGULADORES		VÁLVULAS PARA USO EM MAÇARICOS		PRESSÃO MÁXIMA DE OPERAÇÃO (kgf/cm²)	CAPACIDADE MÁXIMA (m³/h)
	CÓDIGO	DESCRIÇÃO	CÓDIGO	DESCRIÇÃO		
Oxigênio	40123788	VSCR-OX	40123794	VSCM-OX	10	20
Acetileno	40123792	VSCR-GC	40123796	VSCM-GC	1	2
GLP/GN					3,5	5



VSC-OX e VSC-GC

As válvulas secas corta chama VSC-OX (Oxigênio) e VSC-GC (gases combustíveis) para uso na saída dos reguladores são equipamentos que impedem o retorno da chama até as fontes de suprimento dos gases em caso de um retrocesso da mesma e possuem um sistema de rearme do fluxo através de pino, caso ocorra algum retrocesso.

Possuem roscas conforme a norma CGA E-1.

GÁS	VÁLVULAS PARA USO EM REGULADORES		PRESSÃO MÁXIMA DE OPERAÇÃO (kgf/cm²)	CAPACIDADE MÁXIMA (m³/h)
	CÓDIGO	DESCRIÇÃO		
Oxigênio	40123805	VSC-OX	10	20
Acetileno	40123803	VSC-GC	1	5
GLP/GN			3,5	7



VSC-OX

Válvulas Proteflux

São válvulas para uso em maçaricos que evitam a reversão do fluxo de gás nos maçaricos de solda, corte e aquecimento, reduzindo o risco de retrocesso de chamas, porém não eliminando o uso de válvulas corta chama.

Comercializadas em uma embalagem contendo:

- × 01 válvula para uso com Oxigênio.
- × 01 válvula para uso com gases combustíveis, Acetileno, GLP ou GN.

CÓDIGO	DESCRIÇÃO PARA O PEDIDO
40022968	Válvulas Proteflux



Embalagem Proteflux

Conexões Y

Permitem a ligação de dois maçaricos numa só fonte de suprimento de gás, com controle independente em cada saída.

CÓDIGO	DESCRIÇÃO PARA O PEDIDO
40004044	Conexão Y para Oxigênio
40017939	Conexão Y para Acetileno



Conexão Y - Oxigênio

Mangueiras Soldox

Mangueiras para trabalhos de solda, corte e aquecimento oxi-acetilênicos.

As mangueiras Soldox são fabricadas especialmente para trabalhos com Oxigênio e Acetileno, com resistência a abrasão e cortes.

As mangueiras G-5, G-10 e G-20 são fornecidas com conexões de acordo com a norma CGA E-1 e prontas para uso.

CÓDIGO	DESCRIÇÃO PARA O PEDIDO
40015458	Mangueira Soldox G-5 (5 metros)
40015466	Mangueira Soldox G-10 (10 metros)
40015456	Mangueira Soldox G-20 (20 metros)
40015462	Mangueira G-100 (100 metros sem conexões)
40025232	Mangueira Verde 5/16" para Oxigênio (100 metros sem conexões)
40030072	Mangueira Vermelha 5/16" para Acetileno (100 metros sem conexões)



Mangueiras Soldox

Cintel para Oxicorte

Fixado no bico de corte do maçarico, este dispositivo foi desenvolvido para facilitar os trabalhos de cortes manuais circulares e retilíneos, garantindo melhor firmeza e orientação.

CÓDIGO	DESCRIÇÃO PARA O PEDIDO
40045103	Cintel para Oxicorte



Cintel para Oxicorte

Economizador de Gás V-31

Equipamento para uso em serviços de produção de soldagens e aquecimentos oxicom bustíveis realizados em bancadas, proporcionando conforto ao operador e economia dos gases utilizados no processo.

CÓDIGO	DESCRIÇÃO PARA O PEDIDO
40045423	Economizador de Gás V-31



Economizador de Gás V-31

Diversos

São acessórios desenvolvidos para facilitar e auxiliar os usuários nos processos de solda, corte e aquecimento.

CÓDIGO	DESCRIÇÃO PARA O PEDIDO
40015481	Carrinho T-103
40017293	Limpador de Bicos
40040066	União para Mangueiras 5/16"
40043568	Acendedor para Maçaricos
40045594	Conjunto Porca e Niple 5/16"



Acendedor para Maçaricos



Limpador de Bicos

PPU Solda e Corte SCG e PPU Solda SCG

Conjuntos ideais para aplicações em oficinas de manutenção e reparo de equipamentos e veículos, serviços de refrigeração, artesanato, protéticos, ourivesaria e até mesmo para hobbistas.

Possuem composição racionalizada para os trabalhos de corte e soldagem oxi-acetilênica e, adquirindo-se separadamente outros acessórios, podem ser ampliados conforme a necessidade dos serviços.

Possuem um versátil carrinho que facilita o deslocamento do conjunto até o local de trabalho.

Cilindros são fornecidos sem carga de gás.

Modelo	PPU Solda e Corte SCG	PPU Solda SCG
Código	40150939	40150940
Maçarico	Soldox 201W	
Cabeça Cortadora	CC-201	Opcional
Válvulas Secas	VSCR-OX/GC (para uso em reguladores de pressão) e VSCM-OX/GC (para uso em maçaricos)	
Regulador para Oxigênio	R-72	R-52
Regulador para Acetileno	R-71	R-51
Bico de Corte	1502 #4	Opcional
Extensão de Solda	Soldox 201S #6	
Acessórios	Mangueira G-5 / Carrinho para transporte. Bolsa porta componentes	
Cilindros para Gases	Cilindro G (capacidade: 1 m ³ – Oxigênio) e A-40 (capacidade: 1,3 m ³ – Acetileno)	
Capacidade de Solda	0,3 até 1,5 mm	
Capacidade de Corte	Até 16 mm	Opcional até 16 mm



Conjunto PPU Solda SCG

Máquina de Corte CNC – AutoCut 2.5 DUO

A AutoCut 2.5 DUO é uma máquina CNC para corte de chapas de aço-carbono, aço inoxidável e alumínio que usa Plasma de Precisão e convencional, podendo ainda ser equipada com Estações Oxicombustíveis para corte de chapas de aço-carbono. Como é construída em forma de pórtico estrutural de dupla motorização com excelente distribuição de peso, extrema rigidez e baixo centro de gravidade, garante ótima performance dinâmica do conjunto. O carro transversal se desloca sobre duas guias lineares montadas sobre o pórtico, protegendo as guias de respingos e da incidência de fumos de corte. A AutoCut 2.5 DUO é destinada a indústrias metalúrgicas, caldeirarias e prestadores de serviços que desejam uma máquina que proporcione alta qualidade de corte em chapas metálicas.

Dados Técnicos

RECURSO DO SISTEMA	ESPECIFICAÇÃO
Alimentação Elétrica (Sem Plasma)	220 V (+/- 5%) / 3 Fases / 60 Hz / 3 kVA
Precisão de Posicionamento	+/- 0,2 mm
Faixa de Velocidade	De 0 m/min a 14/20 m/min
CNC com Tela Colorida Sensível ao Toque (Touchscreen)	PC Compatível
Servomotores e Servoacionamentos Longitudinais e Transversal	CA
Tração Motorizada Longitudinal Dupla e Transversal	Pinhão/Cremalheira
Redutores Planetários Longitudinais e Transversal	≤ 10 Arco Minuto
Ignição Automática para Ferramenta Oxicombustível (Acessório)	Alta Tensão
Espessura Máxima de Corte Oxicombustível	100 mm
Espessura Máxima de Corte Plasma	38 mm
Sensor de Altura para Ferramenta Plasma com Sensor de Colisão	Eletrônico
Comunicação de Dados	Rede e Porta USB
Comprimento de Trilho Longitudinal	De 5,0 m (Básico) a 15,0 m
Garagem Longitudinal (Aproximadamente)	1,5 m
Distância entre Trilhos (Aproximadamente)	3,3 m
Largura Total da Máquina (Aproximadamente)	4,8 m
Altura Total da Máquina (Aproximadamente)	1,8 m

Componentes do Sistema x Capacidade de Corte

FERRAMENTAS NO CARRO MESTRE	NÚMERO DE CARROS ESCRAVO	CURSO TRANSVERSAL ÚTIL DE CORTE
1	0	2,5 m
2	0	2,5 m
1	1	2,3 m
2	1	2,3 m
1	2	2,1 m
2	2	2,1 m



Máquina de Corte CNC Modelo AutoCut 2.5 DUO

Máquina de Corte CNC – AutoCut 3000 UHD (Ultra High Definition)

Altíssima precisão, robustez, estabilidade e taxa de aceleração apropriada para corte de precisão retilíneo e com Estação Chanfradora Rotativa Plasma.

A AutoCut 3000 UHD (Ultra High Definition) é uma máquina CNC para corte de chapas de aço-carbono, aço inoxidável e alumínio que usa Plasma de Alta Precisão e/ou Oxidocombustível para corte de aço-carbono. Devido a sua precisão, aceleração e estabilidade, é indicada para utilização da Estação Rotativa com Plasma para corte em chanfro, reduzindo etapas de corte na preparação de peças espessas para soldagem. Como é construída em forma de pórtico estrutural de dupla motorização com excelente distribuição de peso, extrema rigidez e baixo centro de gravidade, garante ótima performance dinâmica do conjunto.

A AutoCut 3000 UHD é destinada a indústrias metalúrgicas, caldeirarias, estaleiros e prestadores de serviços que desejam uma máquina que proporcione alta precisão e excelente qualidade de corte em chapas metálicas de diversas espessuras.



Máquina de Corte CNC
Modelo AutoCut 3000 UHD

ESTAÇÃO CHANFRADORA ROTATIVA PLASMA

Montada em Carro Transversal Motorizado (mestre) Especial, executa cortes perpendiculares e com chanfro rotativo pelo processo Plasma, permitindo processar peças em aço-carbono, aço inoxidável, alumínio e outros metais. No processo de chanfro, permite variar o ângulo de corte automaticamente. Devido à sua tecnologia de dupla angulação (*Two Tilt*), utilizada tanto na direção longitudinal quanto na transversal, opera sem limitação de rotação no plano da chapa (XY), permitindo a execução de chanfro em todas as bordas da chapa sem o risco de torção dos cabos da Estação Plasma.

É equipada com Controle de Altura Eletrônico (controle por arco voltaico) e com Posicionamento Inicial de Corte (IHS). Garante a manutenção da distância entre o bico de corte e a chapa, proporcionando melhor qualidade na superfície cortada e maior vida útil dos consumíveis da Tocha Plasma. Equipada com sensor de colisão que atenua as chances de danos durante colisão da tocha com qualquer obstáculo. Excelente resposta de correção, adequada para operação com plasma de alta precisão. Os gases e a corrente do plasma são controlados diretamente pelo CNC, permitindo mudar do processo de corte para o processo de marcação com plasma e vice-versa, sem qualquer interrupção na execução do programa.



Dados Técnicos

RECURSO DO SISTEMA	ESPECIFICAÇÃO
Alimentação Elétrica (sem Plasma)	220 V (+/- 5%) / 3 Fases / 60 Hz / 5 kVA
Precisão de Posicionamento	+/- 0,1 mm
Faixa de Velocidade	De 0 m/min a 16/25 m/min
CNC com Tela Colorida Sensível ao Toque (Touchscreen)	PC Compatível
Servomotores e Servoacionamentos Longitudinais e Transversal	CA (Protocolo de Comunicação Digital)
Tração Motorizada Longitudinais e Transversal	Pinhões/Cremalheiras Helicoidais
Redutores Planetários Longitudinais e Transversal	≤ 10 Arco Minuto
Faixa de Ângulos de Chanfro	-45° a +45°
Espessura Máxima de Corte Plasma	50 mm
Deslocamento Transversal	Guias Lineares Duplas (Montadas Protegidas de Respingos)
Sensor de Altura Plasma	Eletrônico com IHS e Sensor de Colisão
Comunicação de Dados	Rede e Porta USB
Comprimento de Trilho Longitudinal	De 5,0 m a 30,0 m
Garagem Longitudinal (Aproximadamente)	2,0 m
Distância entre Trilhos (Aproximadamente)	4,0 m
Largura Total da Máquina (Aproximadamente)	5,7 m
Altura Total da Máquina (Aproximadamente)	2,0 m

Componentes do Sistema x Capacidade de Corte

ESTAÇÃO CHANFRADORA CARRO MESTRE	NÚMERO DE CARROS ESCRAVO	CURSO TRANSVERSAL ÚTIL DE CORTE
1	0	3,0 m
1	1	2,5 m
Ferramentas no Carro Mestre	NÚMERO DE CARROS ESCRAVO	CURSO TRANSVERSAL ÚTIL DE CORTE
1	0	3,0 m
2	0	3,0 m
1	1	2,8 m
2	1	2,8 m
1	2	2,6 m
2	2	2,6 m

Máquina de Corte CNC – JetCut HT

A JetCut HT é uma máquina CNC para corte de chapas de aço-carbono, aço inoxidável e alumínio que usa Plasma de Precisão e convencional. Construída com aço-carbono em forma de pórtico estrutural de dupla motorização, o baixo peso do seu pórtico e sua potente motorização proporcionam excelente casamento de inércia (motorização x peso). Adicionalmente, a alta rigidez e o baixo centro de gravidade da JetCut HT garantem uma ótima performance dinâmica do conjunto, permitindo cortes em alta velocidade sem comprometer as formas complexas das peças cortadas. O carro transversal se desloca sobre duas guias lineares montadas sobre o pórtico, protegendo as guias de respingos e da incidência de fumos de corte. A JetCut HT é destinada a indústrias metalúrgicas, caldeirarias, fabricantes de dutos de condicionadores de ar, fabricantes de painéis e prestadores de serviços que desejam uma máquina que proporcione precisão e excelente qualidade de corte em chapas finas e de médias espessuras.

Dados Técnicos

RECURSO DO SISTEMA	ESPECIFICAÇÃO	
Alimentação Elétrica (Sem Plasma)	220 V (+/- 5%) / 3 Fases / 60 Hz / 3 kVA	
Precisão de Posicionamento	+/- 0,2 mm	
Faixa de Velocidade	De 0 m/min a 14/20 m/min	
CNC com Tela Colorida Sensível ao Toque (Touchscreen)	PC Compatível	
Servomotores e Servoacionamentos Longitudinais e Transversal	CA True	
Tração Motorizada Longitudinal Dupla e Transversal	Pinhão/Cremalheira	
Redutores Planetários Longitudinais e Transversal	< 10 Arco Minuto	
Ferramenta de Corte	Somente Plasma	
Espessura Máxima de Corte Plasma	38 mm	
Sensor de Altura para Ferramenta Plasma com Sensor de Colisão	Eletrônico	
Comunicação de Dados	Rede e Porta USB	
Comprimento de Trilho Longitudinal	De 5,0 m (Básico) a 15,0 m	
Cursos Transversais Úteis de Corte (2 Modelos)	1,5 m	2,5 m
Distâncias entre Trilhos (Aproximadamente)	2,3 m	2,8 m
Larguras Totais da Máquina (Aproximadamente)	3,5 m	4,0 m
Garagem Longitudinal (Aproximadamente)	1,5 m	
Altura Total da Máquina (Aproximadamente)	1,8 m	

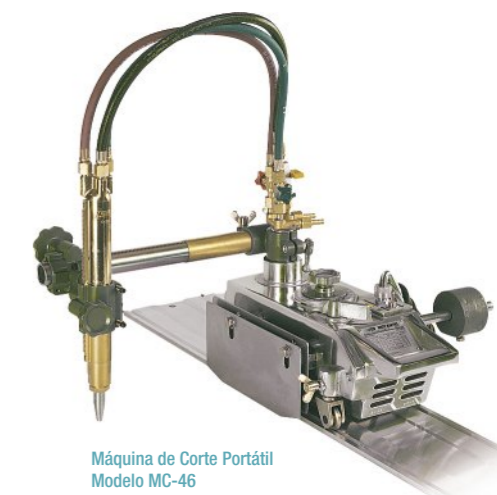


Máquina de Corte CNC
Modelo JetCut HT

Máquina de Corte Portátil MC-46 (Tartaruga)

Fácilmente transportada por uma pessoa em canteiros de obras e montagens industriais, oferece operacionalidade com simplicidade e robustez. Corpo e trilho em alumínio, leve e à prova de corrosão. Variador de velocidade mecânico por disco de fricção, permitindo controle linear da velocidade, com grande resistência ao calor.

CÓDIGO	DESCRIÇÃO PARA O PEDIDO
40046096	Máquina de Corte MC-46 com 1 Maçarico – 220V
40044114	Máquina de Corte MC-46 com 1 Maçarico – 110V (só por encomenda)
40044129	Máquina de Corte MC-46 com 3 Maçarico – 220V
40044442	Trilho Extra de Alumínio (1,8 m)



Máquina de Corte Portátil
Modelo MC-46

Plasma e Consumíveis Hypertherm

Linha completa Hypertherm de plasmas manuais e mecanizados e seus consumíveis originais, garantindo alta qualidade em sua operação de corte à plasma.



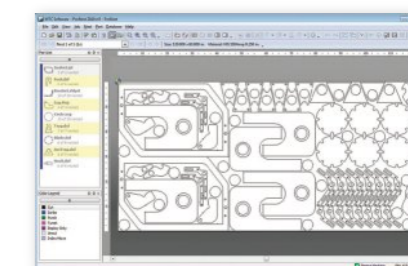
Consumíveis Plasma
Originais Hypertherm



Plasma Powermax 105

Software de Programação Gráfica (Nesting)

Software de última geração para programação gráfica de peça ou arranjo de peças (Nesting) a serem executadas nas Máquinas de Corte CNC. Utilizável em computadores com plataforma de hardware base PC, de fácil operação, com alto grau de interação com o usuário e total compatibilidade com o CNC. As peças podem ser desenhadas no próprio software ou serem importadas de outros CAD compatíveis. Disponível para execução de arranjos de peças (Nesting) no modo Automático ou Manual.



Manutenção Preventiva para Pós Garantia

Aplicável as Máquinas de Corte CNC produzidas pela White Martins após o término da garantia, proporcionando a manutenção da originalidade do seu equipamento com a utilização de peças certificadas e mão de obra especializada. Dispomos de uma equipe de técnicos especializados, treinados em centros técnicos nacionais e internacionais, capazes de oferecer a mais profissional e eficaz assistência técnica.

A White Martins está à sua disposição para atendê-lo rapidamente em todo o território brasileiro.

Carbureto de Cálcio

O Carbureto de Cálcio é utilizado nas indústrias de siderurgia, metalurgia, fundição e geração de acetileno, nas seguintes aplicações:

- * Soldagem e corte oxi-acetilênico (com auxílio de geradores de acetileno);
- * Produção de PVC/PVA;
- * Dessulfuração do ferro gusa, aço, ferro níquel e ferro fundido;
- * Desoxidação do ferro fundido, aço e escória;
- * Energético, dessulfurante, aumento do rendimento das ferro ligas, redução do consumo de coque e fundentes na fundição.

Antes da utilização do produto leia a Ficha de Informações de Segurança do Carbureto.

CÓDIGO	DESCRIÇÃO PARA O PEDIDO
40019871	Carbureto de Cálcio 50 x 80 – Tambor de 50 kg
40058331	Carbureto de Cálcio 50 x 80 – Tambor de 23 kg
40019869	Carbureto de Cálcio 25 x 80 – Tambor de 24 kg
40060150	Carbureto de Cálcio 04 x 15 – Tambor de 50 kg
40050696	Carbureto de Cálcio 02 x 04 – Tambor de 50 kg
40082567	Carbureto de Cálcio 25 x 50 – Tambor de 50 Kg
40082566	Carbureto de Cálcio 25 x 50 – Tambor de 24 Kg
40088996	Carbureto de Cálcio 25 x 50 – Tambor de 50 Kg (Eutético para Fundição)
40088997	Carbureto de Cálcio 25 x 50 – Tambor de 24 Kg (Eutético para Fundição)



Carbureto de Cálcio em diversas embalagens

CENTRAL DE RELACIONAMENTO
11-4114-6464

www.fenixvalvulas.com.br

Cilindros de Alta Pressão

Há várias décadas, a White Martins comercializa cilindros de alta pressão conforme as normas técnicas em vigor, o que lhes confere qualidade e segurança.

CÓDIGO	DESCRIÇÃO PARA O PEDIDO
40015607	Cilindro 07 Litros com Válvula Oxigênio e Capacete – PS 150 Bar D165
40143633	Cilindro 40 Litros com Válvula Oxigênio e Capacete – PS 200 Bar D232
40138394	Cilindro 50 Litros com Válvula Oxigênio e Capacete – PS 200 Bar D232
40025897	Cilindro Postmix 10 Litros com Válvula e Capacete
40144090	Cilindro de Acetileno A-310 com Válvula e Capacete
40019266	Cilindro de Acetileno A-40 com Válvula e Capacete

